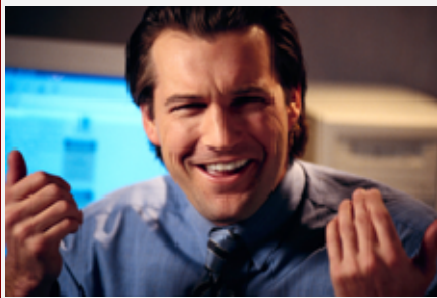


Premessa: anche in Italia, dove con ritardo si è diffuso l'uso della rete Internet per carenza della connettività ADSL, si possono utilizzare applicazioni software "pay per use" o ASP (Application Service Provider). Questa modalità mette a disposizione delle imprese strumenti di ultima generazione con i quali gestire tutte le attività aziendali con costi ridotti finalmente simili a quelli sostenuti dalle aziende che operano nei Paesi tecnologicamente più avanzati. Le aziende medie e medio-grandi più rapide nel cambiamento godono già dei vantaggi offerti dal "pay per use"; quelle di minori dimensioni hanno l'opportunità di emularle per fare un salto di qualità in organizzazione, riduzione dei costi, controllo di gestione, servizi al Cliente.

Motivazioni imprenditoriali per il "pay per use"



Nelle **imprese manifatturiere che hanno un fatturato superiore a 1 milione di Euro** e nelle **aziende di servizi con un fatturato superiore a 300.000 Euro** l'imprenditore vuole comprendere sempre meglio la propria gestione e sente la necessità di trasferire la contabilità al proprio interno, pur continuando a servirsi dello Studio del Commercialista o della Associazione di categoria per le problematiche fiscali e contrattuali.

L'obiettivo è trasformare l'assetto contabile in strumento gestionale.

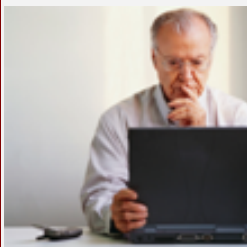
L'imprenditore ha bisogno di risposte: quali sono i prodotti ed i servizi che danno i maggiori utili, quanto è redditizio ogni mercato, quali sono i Clienti più profittevoli e, se lavora per commessa, che cosa sta avvenendo in fase

di avanzamento dei lavori. Senza queste informazioni non è più in grado di prendere corrette decisioni.

La stessa esigenza è presente nelle imprese che hanno già superato una prima fase di informatizzazione ma che utilizzano software tradizionali che hanno il solo scopo di gestire la contabilità ordinaria.

Al momento del cambiamento, l'imprenditore è preso da qualche dubbio sui nuovi impegni: gli investimenti da sostenere, le risorse umane da assumere e formare, l'approccio con l'informatica evoluta che non è argomento familiare. Uno degli aspetti che ha sempre in testa è che non deve "appesantire la struttura" con costi fissi, ma deve rimanere "leggero" e preferire i costi variabili.

L'avventura imprenditoriale deve proseguire; occorre quindi qualcuno che porti soluzioni adeguate alle esigenze per crescere secondo il ritmo che sarà imposto dalle risorse umane e finanziarie e dal successo che il mercato consentirà.



L'incontro con il consulente di direzione e di organizzazione, uomo d'azienda di grandi esperienze, è la prima mossa da effettuare.

Ascoltate le esigenze, chiarita la visione imprenditoriale ed individuate le mosse future su prodotti, servizi, clienti e fornitori disegnerà il quadro complessivo con l'imprenditore.

Il Business plan è pronto; la verifica conforta le scelte effettuate.

Il piano ha tenuto conto dei desideri iniziali: struttura leggera e rapida, fortemente orientata alla produttività ed alla qualità dei risultati da offrire al Cliente, disponibilità di strumenti efficaci con investimenti limitati.

Il consulente di direzione ha consigliato soluzioni in pay per use, perché sono le soluzioni che utilizza per la sua attività professionale.

All'interno sarà necessaria almeno una risorsa umana affidabile, che abbia voglia di apprendere e che cresca rapidamente con l'impresa.

Imprenditore e consulente di direzione si impegnano ad individuare una figura che abbia i requisiti richiesti (per esempio con l'intervento di un'agenzia per il lavoro che potrà selezionare, prestare ed infine permettere l'assunzione) e soprattutto si impegnano a formare il soggetto prescelto.

La formazione scolastica e le conoscenze informatiche sono nel curriculum vitae.

La capacità nel comprendere gli argomenti e la determinazione nell'assumersi responsabilità e fornire risposte sono provate sul campo.

L'insieme ha funzionato, dopo tre mesi sappiamo che la persona è quella giusta.



Occorre anche la massima flessibilità.

Nell'area dei servizi al Cliente e nel settore amministrativo e di controllo di gestione non ci saranno nuove assunzioni fintanto che "i numeri" non lo consentiranno.

L'incremento di lavoro e le sostituzioni di persone temporaneamente assenti saranno garantiti dalla struttura del consulente o da una società di servizi che utilizza le stesse soluzioni in pay per use.

L'imprenditore sostiene costi temporanei (postazione aggiuntiva+collaborazione di una risorsa umana qualificata) che possono essere "accesi e spenti" in qualunque momento e funzionano con i ritmi aziendali dal primo istante.

L'esistenza dell'attività di sostegno assicura tranquillità per l'evoluzione futura.

Fantascienza? No, solo pay per use e innovazione

La soluzione è implementabile rapidamente in ogni luogo, occorre solo un accesso Internet

Trend Sinergie Sviluppo Srl – Consulenza di direzione e progettazione di servizi innovativi dal 1985